

## ПАРАМЕТРИ НА ОЦЕНКАТА

**ВЪЗЛОЖИТЕЛ на оценката:** “Информационно обслужване” АД гр.София,  
ул.“Панайот Волов” №2.

**ИЗПЪЛНИТЕЛ на оценката:** “ДОБИ 02 ” ЕООД , гр. София – лицензирана фирма от КНОБ със Сертификат № 900400144 от 11 ноември 2011г. за оценка на недвижими имоти, машини и съоръжения, права на интелектуалната и индустриалната собственост и други фактически отношения, търговски предприятия и вземания.

**Състав на оценителския екип:** Доброслав Димитров Диев – ръководител на екипа и притежател на Сертификат за автоексперт №2 от 25 септември 2013 г и инж. Димо Кирев Димов – притежател на Сертификат за оценителска правоспособност за оценка на машини и съоръжения с рег.№300100364/14.12.2009г., издаден от КНОБ София.

**Данни за контакт с ИЗПЪЛНИТЕЛЯ:** гр. София, ул. “22- ри септември” № 8,  
тел/факс 442 13 60 ; GSM 0887 44 18 14.

**Основание за извършване на оценката:** Договор, сключен между ВЪЗЛОЖИТЕЛЯ и ИЗПЪЛНИТЕЛЯ.

**Обект на оценката:** Употребявано транспортно средство, представляващо:

- Товарен автомобил PEUGEOT 3008 с регистрационен номер СА 3763 СК.

**Цел на оценката:** Определяне на първоначална тръжна цена на употребяван товарен автомобил PEUGEOT 3008 с регистрационен номер СА 3763 СК.

**Дата на огледа:** 06.06.2022 год.

**Дата на доклада:** 07.06.2022 год.

**Валидност на оценката:** 6 /шест/ месеца, според Български стандарти за оценяване (БСО) от 01.06.2018г. и условията, посочени в Наредбата за анализите на правното състояние и приватизационните оценки и условията и реда за лицензиране на оценители.

**Методи на оценяване:** Определянето на първоначалната тръжна цена на обекта на оценката е извършено при използването на задължителните утвърдени за това методи.

**Резултати от оценката**

**- ПЪРВОНАЧАЛНА ТРЪЖНА ЦЕНА** **8 000 лева**  
**/осем хиляди лева/**

**Забележка:** Предложената стойност е без включен ДДС.

**ОБЩИ ДАННИ ЗА ОЦЕНЯВАНОТО ТРАНСПОРТНО СРЕДСТВО**

**1. Обект на оценката:**

Съгласно представените документи за собственост, обекта се идентифицира, като:

- Товарен автомобил PEUGEOT 3008 с регистрационен номер СА 3763 СК.

**2. Местоположение на обекта**

гр.София.

**3. Документи за собственост :**

Съгласно представеното: Свидетелство за регистрация на МПС, е видно, че транспортното средство е собственост на **“Информационно обслужване” АД** гр.София.

**Анализът на правния статус на оценявания обект не е предмет на настоящата оценка.**

**ОПИСАНИЕ И ХАРАКТЕРИСТИКА НА ОЦЕНЯВАНИЯ ОБЕКТ**

В тази част на настоящата оценка подробно са описани експлоатационните характеристики на транспортното средство.

Констатациите по отношение на експлоатационните характеристики на обекта са идентифицирани по извършения оглед и представените документи. Физическото изхабяване е определено по субективната преценка на експертите.

На експертизата беше представено за оценка употребявано транспортно средство, представляващо:

### 1. Товарен автомобил PEUGEOT 3008

- |  |  |
|--|--|
| - регистрационен номер                 | - CA 3763 СК   |
| - дата на първоначална регистрация     | - 30.06.2011 г.  |
| - идентификационен номер               | - VF30URHE8BS136480  |
| - двигател                             | - дизел, 110 kW/DIN, 1 997 см <sup>3</sup>                                   |
| - зав. №                               | - 10DYFF4043637  |
| - техническо състояние                 | - в изправност   |
| - показание на километража             | - 137 944 км   |
| - цвят                                 | - сив металик  |
| - маса на превозното средство          | - 1 641 кг.  |
| - брой места за сядане                 | - 4+1  |
| - скоростна кутия                      | - в изправност   |
| - трансмисия                           | - без видими дефекти   |
| - купе                                 | - без корозия и деформации   |
| - салон                                | - добро състояние  |
| - ел. система                          | - в изправност   |
| - осветителна сигнализираща система    | - в изправност   |
| - охладителна система                  | - без установени течове  |
| - запалителна система                  | - в изправност   |
| - екстри                               |  |
| - бордови компютър                     | - в изправност   |
| - климатик                             | - в изправност   |
| - антиблокираща система                | - в изправност   |
| - електронна програма за стабилизиране | - в изправност   |
| - система за защита от пробуксуване    | - в изправност   |
| - ел. огледала                         | - в изправност   |
| - ел. стъкла                           | - в изправност   |
| - гуми                                 | - износени на 30% /комплектован с чифт зимни гуми в задоволително състояние/ |
| - общо техническо състояние            | - добро  |
| - външен вид                           | - добър  |

Забележка: Автомобилът не е обслужван в оторизиран сервиз през настоящата година.

## ПОДХОДИ И МЕТОДИ НА ОЦЕНКА

След направения оглед и съобразявайки се с целта на оценката оценителския екип прие като най-подходящи за определяне на първоначалната тръжна цена на предложеното за оценка транспортно средство, следните методи за оценяване:

- **метод на “Амортизираната заместителна стойност”**
- **метод на „Пазарни сравнения”**

Оценката е извършена според изискванията на различните методики и резултатите са обобщени за обекта като цяло.

### ОЦЕНКА НА АВТОМОБИЛА

Първоначалната тръжна цена на транспортното средство се изчислява след предварително изготвен анализ, базиращ се на информацията относно покупни цени на МПС и потенциалните възможности за използването му.

#### **1.МЕТОД НА “АМОРТИЗИРАНАТА ЗАМЕСТИТЕЛНА СТОЙНОСТ”**

Съгласно заданието, експертизата разглежда транспортното средство, в състояние, което позволява използването му без допълнителни разходи за основни ремонти. Към датата на огледа автомобила е в движение.

Концепцията на заместителната стойност /стойността на разходите за придобиване на нов ДМА/ се базира на предположението, че той струва не повече от заместването му с нов, със същите технически и икономически параметри на оценявания такъв.

За да се преобразува възстановителната стойност на нов актив в справедлива пазарна стойност, заместителната стойност се амортизира, т.е. обезценява се актива със съответстващото на физическото, моралното и икономическото изхабяване коефициенти.

Основната формула на метода е:

$СПС = НВС - ФИ - МИ - ИО$ , където:

СПС - справедлива моментна пазарна стойност

НВС - нова възстановителна стойност /цена на нов идентичен автомобил или аналог/

ФИ - физическо изхабяване, определено на базата на поправимото физическо изхабяване ПФИ и непоправимото износване НФИ в %

ПФИ = разходи за ремонт/нова възстановителна стойност

НФИ = амортизация/определено експертно

МИ - функционално обезценяване, определено на база анализ и изчисления в %

ИО - икономическо обезценяване, определено на база ненатоварване на капацитета на автомобила по формулата:

- ненатоварване =  $1 - (\text{фактическо натоварване/капацитет})^n \times 100\%$ , където  
 $n = 0.4$  до  $1.0$  - мащабен фактор

№	Наименование на ДА	Година на първа регистрация	Нова възстанов стойност /с ДДС/	Нова възстанов стойност /без ДДС/	НФИ	ПФИ	ФИ	МИ	ИО	Пазарна стойност /без ДДС/
/	/	/	лв	лв	/	/	/	/	/	лв
1	Товарен автомобил PEUGEOT 3008	2011	68541	57118	0,79	0,00	0,79	0,20	0,10	<b>8810</b>

## 2.МЕТОД НА “ПАЗАРНИТЕ АНАЛОЗИ”

Този метод се базира на предпоставката, че реалната пазарна стойност на разглеждания обект може да се определи като среднотежестна покупна цена на сравними активи /близки по година на производство, технически параметри, експлоатационно състояние и др./ при регистрирани сделки, реализирани в период близък до момента на оценката.

Пазарната стойност на обекта се определя по формулата:

$$ПС = ОЦ \times (1 - К_о) \times К_{тс} \times К_{пт}$$

Където:

ОЦ - средна достигната пазарна цена на аналогично транспортно средство

К<sub>о</sub> - коефициент на отклонение на средно достигнатата пазарна цена /коефициент за пазарна адаптация/. Отразява разликите в движението на офертните цени на аналогични транспортни средства, спрямо усреднената офертна стойност.

К<sub>тс</sub> - коефициент, отразяващ разликите в техническото и експлоатационно състояние на приетите аналози и оценяваното транспортно средство. Приема се екпертно след сравнение в разликите в техническото състояние на превозните средства, на база реални данни за сравнение.

К<sub>пт</sub> - коефициент на пазарно търсене. Отразява разликата в предлагането и търсенето на пазара на аналогични транспортни средства. Имайки в предвид състоянието на пазара и че към ефективната дата на оценката, предлагането на автомобили втора употреба значително превишава търсенето, К<sub>пт</sub> е в границите на 0.7 – 0.9, в зависимост от вида на транспортното средство.

### Подход при извършване на оценката

- Оглед на представеното транспортно средство по видими външни характеристики
- Запознаване с експлоатационните му състояния и качества

-Събиране на информация за цена на транспортни средства, втора употреба, от същата марка, модел и възможности

-Събиране на информация за пазарно търсене

-Определяне на коефициенти, съгласно горепосочената формула

Оценката е извършена на база офертни цени на аналогични транспортни средства, представени съответно в Приложения № от 2 до 4. След проучване в сайтове за продажба на автомобили в РБ, беше установено наличие на достатъчно данни за оферти и покупки – продажби на модела, предмет на оценката. Всички аналози са в движение.

След направената идентификация по модел, фабрично заводски номера и на база проучване на сравнително установените цени на пазара на аналогични активи, при едно реалистично търсене и предлагане на пазара, експертите препоръчват справедливи пазарни стойности, изчислени и посочени в по – долната таблица:

№	Наименование на ТС	Година на първоначална регистрация	Изминати километри	Стойност на аналог втора употреба /с ДДС/	Стойност на аналог втора употреба /без ДДС/	Ко	Ктс	Кпт	Пазарна стойност /без ДДС/
/	/	/	/	лв	лв	/	/	/	лв
<b>I Товарен автомобил PEUGEOT 3008 с регистрационен номер СА 3763 СК</b>									
1	PEUGEOT 3008	2011	142000	9300	7750	-0,15	1,00	0,80	7130
2	PEUGEOT 3008	2011	172000	10900	9083	0,00	1,00	0,80	7270
3	PEUGEOT 3008	2011	185000	11900	9917	0,10	1,00	0,80	7140
Усреднена пазарна стойност:									<b>7180</b>

### 3. ЗАКЛЮЧЕНИЕ И ОПРЕДЕЛЯНЕ НА ПЪРВОНАЧАЛНА ТРЪЖНА ЦЕНА

Първоначалната тръжна цена е определена на база анализ на резултатите, получени по различните методи за оценка, при съблюдаване на пазара, както и предвид влиянието на следните фактори: качествата и действителните характеристики на транспортното средство и общите стойностни отношения на пазара на аналогични транспортни средства.

Въз основа на аналитичните резултати, съгласно т.1 и т.2. на настоящата експертиза, бяха получени следните стойности към 07.06.2022 год., а именно:

№	Наименование на ДА	Регистрационен номер	Амортизирана замест. ст-ст	Тегл. Коеф.	Пазарен аналог	Тегл. Коеф.	Първоначална тръжна цена /без ДДС/
/	/	лв	лв	/	лв	/	лв
1	Товарен автомобил PEUGEOT 3008	СА 3763 СК	8810	0,50	7180	0,50	<b>8000</b>

При това положение окончателната първоначална тръжна цена на оценявания обект е в размер от:

**8 000 лева**

**/осем хиляди лева/**

**Забележка:** Предложенана стойност е без включен ДДС.

При извършване на оценката се изхожда от концепцията за "**справедлива пазарна стойност**", определена като:

- най-вероятната цена, платима в пари, срещу която по взаимно желание и без елемент на принуда, оценяваната собственост може да се прехвърли от продавач на потенциален купувач, еднакво добре осведомени за предмета и условията на сделката и разполагащи с реалистичен срок за сключването и.

Цената ще се изравни със стойността на обекта, само когато купувача и продавача се споразумеят: първия да заплати, а вторият да приеме уговорената цена.

Оценката се стреми да даде максимално точен ориентир за справедливата пазарна стойност на оценяваните обекти, като се базира на обективна информация, интерпретирана от необвързана с потенциалните преговори, страна.

#### **ИНФОРМАЦИОННИ ИЗТОЧНИЦИ И ОГРАНИЧИТЕЛНИ УСЛОВИЯ НА ОЦЕНКАТА**

**Информационните източници** използвани при извършване на оценката са:

- Свидетелство за регистрация на МПС
- Информационни бюлетини, ценови листи, интернет страници и др.

**Използвана литература и нормативни актове :**

- Международните стандарти за бизнес оценяване 2013г. - 2017г.
- Български стандарти за оценяване (БСО), утвърдени от Общото събрание на Камарата на независимите оценители в България /КНОБ/ на основание правомощията си по чл. 27, ал. 1, т. 5 от Закона за независимите оценители /ЗНО/, на проведеното извънредно делегатско Общо Събрание /ИДОС/ на КНОБ в гр. Шумен на 17-18 март 2018 г. и влезли в сила от 01.06.2018г.

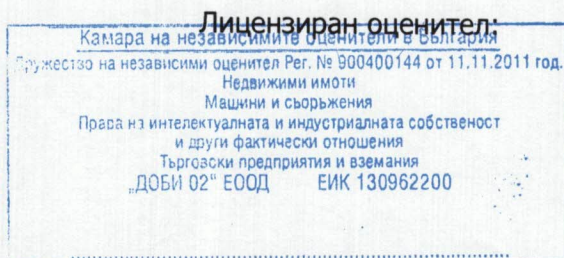
Валидността на оценителския доклад е определена от следните **ограничителни условия:**

- настоящата оценка се базира на предоставената изходна информация от Възложителя
- след проведения оглед и приемане на изходната информация от оценителите не са настъпили съществени изменения, касаещи обекта на оценката.
- доклада е предназначен за ползване от възложителя, съгласно формулираната цел на оценката.

- оценителския екип декларира, че няма настоящ и бъдещ интерес, свързан с обекта на оценката и нейната обективност.



**Използването на всички изводи и резултати в този доклад са валидни само за горепосочените информационни източници и при цитираните ограничителни условия.**

гр. София  
07.06.2022 г.



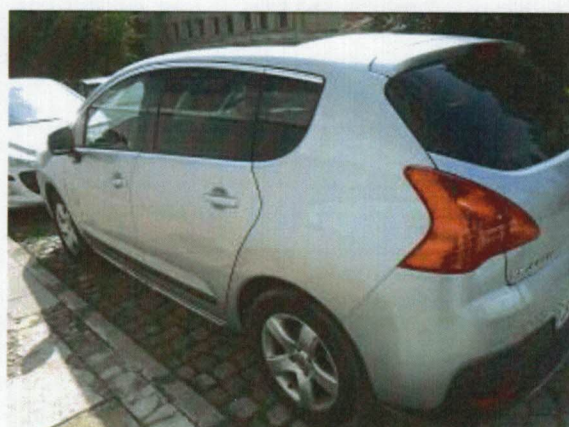
„ДОБИ 02” ЕООД

Управител:

  
/инж. Д. Димов/  
  
/Д. Диев/



**СНИМКОВ МАТЕРИАЛ**





юни 2022г.

**ОФЕРТИ**

Приложение №1

**3008 SUV**


Цени лева с ДДС

Двигател / Скоростна кутия	CO2* (г/км) WLTP	ACTIVE PACK	ALLURE	ALLURE PACK	ROAD TRIP	GT	GT PACK
<b>Дизел</b>							
1.5 BlueHDi 130 S&S BVM6	129 - 132	68 541 лв. <small>1PRBSYLMK1B0A0F0</small>	72 534 лв. <small>1PRBSYPMK1B0A0F0</small>	73 421 лв. <small>1PRBSYQMK1B0A0F0</small>	74 558 лв. <small>1PRBSYQMK1B0A0F0</small>		
1.5 BlueHDi 130 S&S EAT8	135 - 138	71 868 лв. <small>1PRBSYLMK1B0A0F0</small>	75 861 лв. <small>1PRBSYPMK1B0A0F0</small>	76 749 лв. <small>1PRBSYQMK1B0A0F0</small>	77 886 лв. <small>1PRBSYQMK1B0A0F0</small>	81 075 лв. <small>1PRBSYPMK1B0A0F0</small>	85 373 лв. <small>1PRBSYPMK1B0A0F0</small>
<b>Бензин</b>							
1.2 PureTech 130 S&S BVM6	140 - 145	65 713 лв. <small>1PRBSYLNPK1B0A0F0</small>	69 706 лв. <small>1PRBSYPMK1B0A0F0</small>	70 593 лв. <small>1PRBSYQMK1B0A0F0</small>	71 730 лв. <small>1PRBSYQMK1B0A0F0</small>	74 919 лв. <small>1PRBSYPMK1B0A0F0</small>	
1.2 PureTech 130 S&S EAT8	146 - 149	69 040 лв. <small>1PRBSYLNPK1B0A0F0</small>	73 033 лв. <small>1PRBSYPMK1B0A0F0</small>	73 920 лв. <small>1PRBSYQMK1B0A0F0</small>	75 057 лв. <small>1PRBSYQMK1B0A0F0</small>	78 246 лв. <small>1PRBSYPMK1B0A0F0</small>	82 544 лв. <small>1PRBSYPMK1B0A0F0</small>
<b>PLUG-IN HYBRID Бензин</b>							
HYBRID 225 e-EAT8	30 - 32		92 360 лв. <small>1PRBSYLNK1B0A0F0</small>	93 248 лв. <small>1PRBSYQMK1B0A0F0</small>		97 573 лв. <small>1PRBSYLNK1B0A0F0</small>	101 871 лв. <small>1PRBSYLNK1B0A0F0</small>
HYBRID4 300 e-EAT8	29 - 31			101 566 лв. <small>1PRBSYLNK1B0A0F0</small>		105 892 лв. <small>1PRBSYLNK1B0A0F0</small>	110 190 лв. <small>1PRBSYLNK1B0A0F0</small>

Приложение №2

Нова Регистрация | Вход


Редакция на обява
+ ДОБАВИ ОБЯВА



**Peugeot 3008 1.6 - 1...**

**9 300 лв.** ★

дата на произв. - април 2011 г., пробег - 142000 км, цвят - Тъмно сив, Отлично състояние!! Всичко работи!! Наличен ...  
 Особенности - 4(5) Врати, Bluetooth \ handsfree система, US...  
 Регион: Хасково, гр. Хасково




VIP  
ОБЯВА

Приложение №3

Нова Регистрация | Вход

Редакция на обява
+ ДОБАВИ ОБЯВА

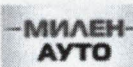


**Peugeot 3008 1600 KAT...**

**10 900 лв.** ★

/нова обява/

дата на произв. - септември 2011 г., пробег - 172000 км, цвят - Черен, нов внос, 100% реални км., перфектна без забележк...  
 Особенности - 4(5) Врати, Bluetooth \ handsfree система, GR...  
 Регион: Сливен, гр. Сливен



VIP  
ОБЯВА

**mobile.bg**

Нова Регистрация | Вход

Редакция на обява

**+ ДОБАВИ ОБЯВА**



**Peugeot 3008**  
**НАВИГАЦИ...**

**11 900 лв.** ☆

**Рамбато**

дата на произв. - април 2011 г., пробег - 185000 км, цвят - Бял  
Особености - 4(5) Врати, Auto Start Stop function, Bluetooth \ handsfree  
система, Steptronic, Tiptronic, USB, aud...  
Регион: Сливен, гр. Сливен